

Magnescale®

I/Fモジュール / I/F Module / Schnittstellenmodul

MG30-B1 / MG30-B2

訂正文 / Correction / Korrekturen

この説明書は、MG30-B1 / MG30-B2 の取扱説明書とあわせてお読みください。

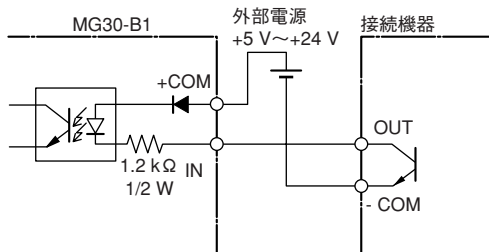
Please read this manual together with the MG30-B1/MG30-B2 instruction manual.

Lesen Sie diese Anleitung zusammen mit der Bedienungsanleitung über MG30-B1/MG30-B2.

4. 入出力回路

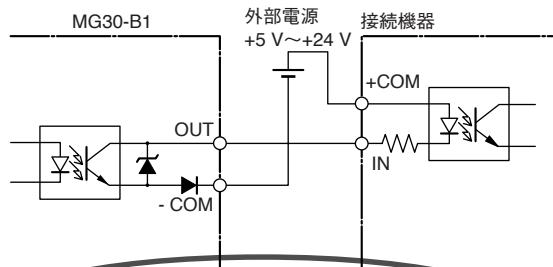
4-1. MG30-B1入出力回路

入力回路：フォトカプラ絶縁入力（電流シンク出力対応）



Com (+) 電圧 : +COM = 最小 4.8 V、最大 26.4 V
入力電圧 : V_{IL} = 最大 0.5 V

出力回路：フォトカプラ絶縁オープンコレクタ出力（電流シンクタイプ）

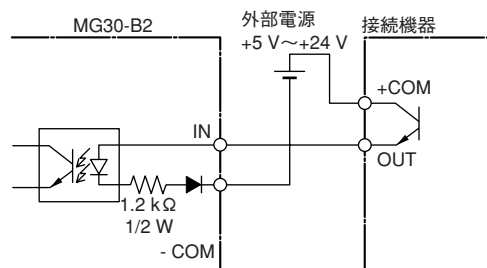


出力信号定格

オン : V_{OL} = 最大 1.4 V (出力電流 I_{OL} = 10 mA のとき)
オフ : V_{OH} = 最大 26.4 V (出力電流 I_{OH} = 最大 50 μ A)

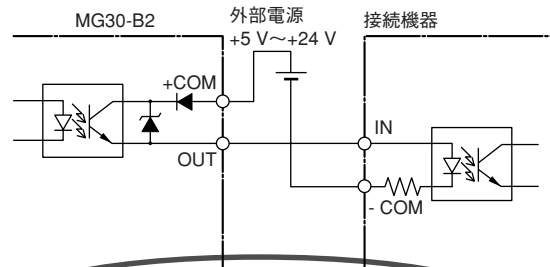
4-2. MG30-B2入出力回路

入力回路：フォトカプラ絶縁入力（ソース出力対応）



入力電圧 : V_{IH} = 最小 4 V、最大 26.4 V

出力回路：フォトカプラ絶縁出力（ソースタイプ）



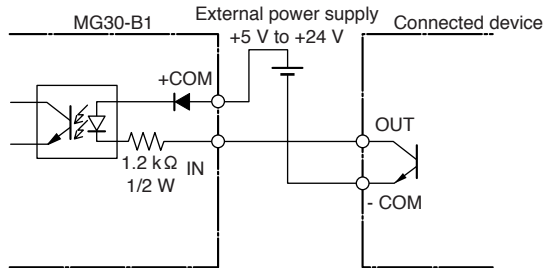
出力信号定格

オン : V_{OL} = 最大 1.4 V (出力電流 I_{OL} = 10 mA のとき)
オフ : V_{OH} = 最大 26.4 V (出力電流 I_{OH} = 最大 50 μ A)

4. Input/Output Circuit

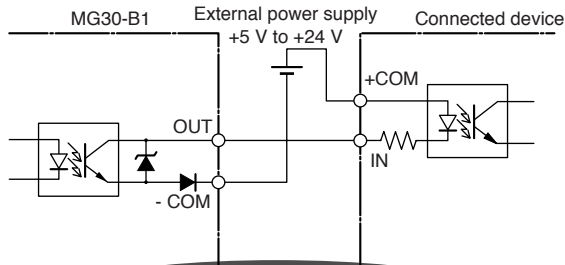
4-1. MG30-B1 Input/Output Circuit

Input circuit: Photocoupler-insulated input (current sink output supported)



COM (+) voltage : +COM = MIN. 4.8 V, MAX. 26.4 V
 Input voltage : V_{IL} = MAX. 0.5 V

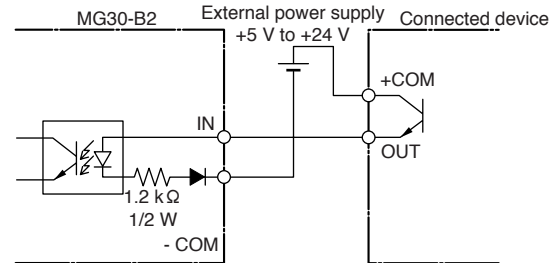
Output circuit: Photocoupler-insulated open collector output (current sink type)



Output signal rating
 On : V_{OL} = MAX. 1.4 V (when output current I_{OL} = 10 mA)
 Off : V_{OH} = MAX. 26.4 V (output current I_{OH} = MAX. 50 μ A)

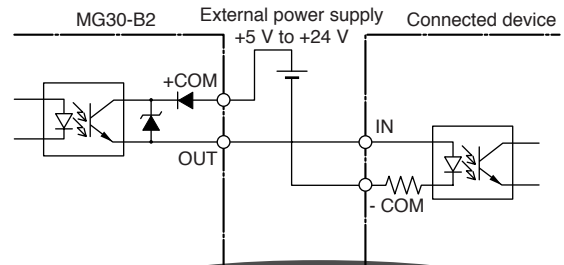
4-2. MG30-B2 Input/Output Circuit

Input circuit: Photocoupler-insulated input (source output supported)



Input voltage : V_{IH} = MIN. 4 V, MAX. 26.4 V

Output circuit: Photocoupler-insulated output (source type)

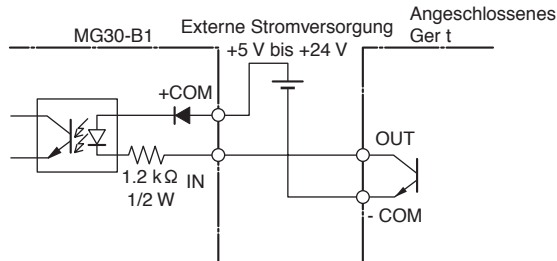


Output signal rating
 On : V_{OL} = MAX. 1.4 V (when output current I_{OL} = 10 mA)
 Off : V_{OH} = MAX. 26.4 V (output current I_{OH} = MAX. 50 μ A)

4. Ein-/Ausgangsschaltung

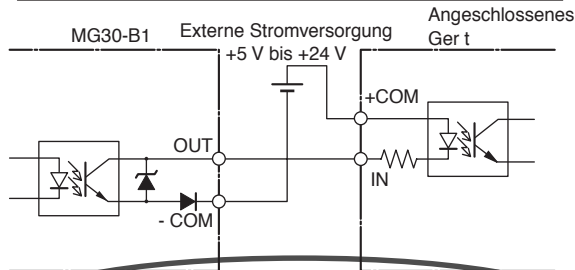
4-1. MG30-B1 Ein-/Ausgangsschaltung

Eingangsschaltung:
Fotokoppler-isolierter Eingang (Stromsenkenausgang unterst tzt)



COM (+) Spannung : +COM = MIN. 4,8 V, MAX. 26,4 V
Eingangsspannung : V_{IL} = MAX. 0,5 V

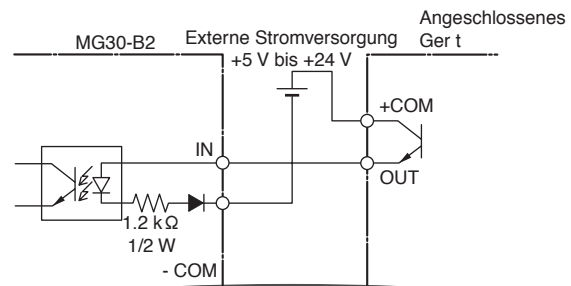
Ausgangsschaltung:
Fotokoppler-isolierter Open-Collector-Ausgang (Stromsenkentyp)



Ausgangssignal-Kenndaten
Ein : V_{OL} = MAX. 1,4 V (Ausgangsstrom I_{OL} = 10 mA)
Aus : V_{OH} = MAX. 26,4 V (Ausgangsstrom I_{OH} = MAX. 50 μ A)

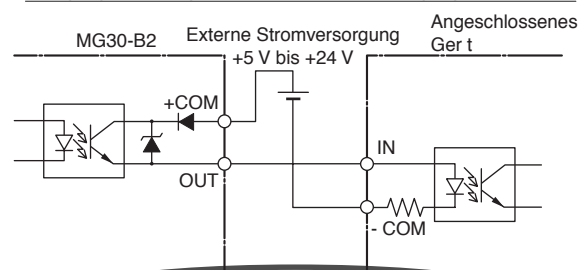
4-2. MG30-B2 Ein-/Ausgangsschaltung

Eingangsschaltung:
Fotokoppler-isolierter Eingang (Quellenausgang unterst tzt)



Eingangsspannung : V_{IH} = MIN. 4 V, MAX. 26,4 V

Ausgangsschaltung: Fotokoppler-isolierter Ausgang (Quellentyp)



Ausgangssignal-Kenndaten
Ein : V_{OL} = MAX. 1,4 V (Ausgangsstrom I_{OL} = 10 mA)
Aus : V_{OH} = MAX. 26,4 V (Ausgangsstrom I_{OH} = MAX. 50 μ A)